

Vergewissern Sie sich vor jedem Prüf-Durchgang mit dem Kipp-Tester und der K-TH über korrekten Sitz und sicheren Halt aller Verbindungen.

#### Voricht - Verletzungsgefahr!

Damit es nicht zu Verletzungen kommen kann, ziehen Sie bitte vor dem Transport Ihrer KTH, den Tritthebel ganz nach oben und arretieren Sie ihn mit der Schraubmutter!



#### Höheneinstellung der K-TH

Mithilfe des Sterngriffes an Ihrer K-T H können Sie den **Kipp-Tester** auf die korrekte Prüfhöhe des zu prüfenden Grabmals einstellen und fixieren.

#### Prüfung auf Grabplatten

Am unteren Ende ist Ihre K-T H mit einer 20 mm starken Gummierung ausgestattet - sie kann also problemlos auch auf Grabplatten mit polierten oder geschliffenen Oberflächen eingesetzt werden ohne diese zu beschädigen. Für festen Stand der K-T H müssen Sie einen Fuß auf das Fußteil Ihrer K-T H setzen.



#### Prüfung auf Erde oder Gras

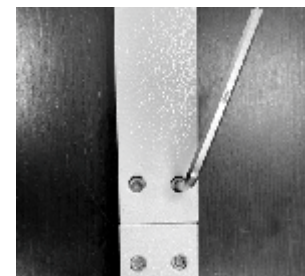
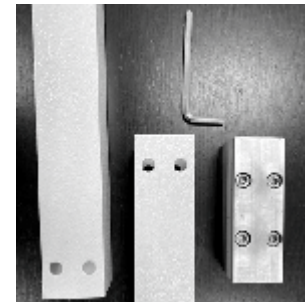
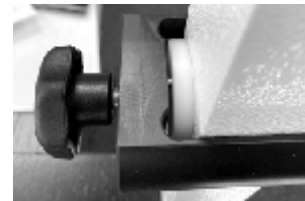
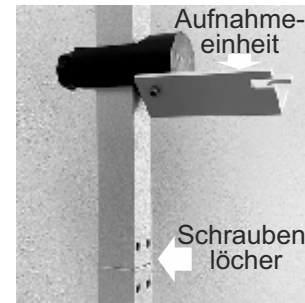
Auf Erdreich, sandigen Böden oder Grasflächen können Sie über den seitlichen Tritthebel einen bis zu 100 mm langen Edelstahlorn in den Untergrund piken.

Zudem müssen Sie aus Sicherheitsgründen auch bei dieser Anwendung einen Fuß auf das Fußteil Ihrer K-TH setzen.



# Bedienungsanleitung K-T H

Bitte vor dem Zusammenbau und der Inbetriebnahme lesen!



#### Zusammenbau der K-TH

Damit Sie Versandkosten sparen und selbst entscheiden können, auf welcher Seite der Tritthebel Ihrer KTH sein soll, erhalten Sie die nicht im zusammengebauten Zustand.

Nur wenige Handgriffe sind erforderlich, um Ihre KTH einsatzbereit zu machen.

1. Im ersten Schritt führen Sie die Aufnahmeeinheit für den Kipp-Tester (das höhenverstellbare Teil) so über einen senkrechten Holm, dass die Aufnahmeeinheit in Richtung der Schraubenlöcher weist.
2. Setzen Sie den Verbindungsbolzen so ein, dass die unteren beiden Inbus-schrauben durch die Bohrungen des Profils zu sehen sind.
3. Setzen Sie den Inbusschlüssel in eine, der beiden Schrauben, so dass der Verbindungsbolzen nicht verrutschen kann.
4. Schieben Sie nun das obere Profil über den Verbindungsbolzen.
5. Ziehen Sie nun alle 4 Schrauben mit dem Inbusschlüssel fest an.
6. Lösen Sie die hinteren beiden Griffe Ihres **Kipp-Tester** so weit, dass Sie die Gewinde der Griffe in die Langlochführungen der KTH einschieben können. Ziehen Sie anschließend die Griffe wieder an.

Ihre KTH ist jetzt einsatzbereit für die erste Grabsteinprüfung.